

УТВЕРЖДАЮ:

Председатель Комитета по лесному хозяйству

Республики Дагестан



должность

В.М. Абдулхамидов

(фамилия, имя и отчество (при наличии))

29 ноября 2024

дата

**Акт**

**лесопатологического обследования № П/11/2024**

лесных насаждений Ботлихское (лесничество)  
Республика Дагестан (субъект Российской Федерации)

Способ лесопатологического обследования: 1. Визуальный   
2. Инструментальный

**Место проведения:**

Участковое лесничество	Урочище (дача)	Квартал	Выдел	Площадь выдела, га	Лесопатологический выдел	Площадь лесопатологического выдела, га
Ботлихское	-	13	22	10	-	-

Лесопатологическое обследование проведено на общей площади 10 га.

Кадастровый номер участка: ---

(для участков, предоставленных в постоянное (бессрочное) пользование, аренду)

Документ о праве пользования: -

(тип документа о праве пользования, дата, номер, вид разрешенного использования)

## 2. Инструментальное (детальное) обследование лесных насаждений.

2.1 . Лесничество Ботлихское  
Участковое лесничество Ботлихское  
Урочище (дача) - Квартал 13 Выдел 22  
Лесопатологический выдел -

Наличие ограничений или особенностей участка, влияющих на назначение СОМ:

имеется угроза увеличения пожарной опасности в лесах;

(отметка о наличии ООПТ, ОЗУ, водоохранной зоны, радиоактивного загрязнения лесов, угрозы возникновения очагов вредных организмов или пожарной опасности в лесах)

2.2. Фактическая таксационная характеристика лесного насаждения  
**не соответствует** таксационному описанию.

*Причины несоответствия:*

*давность лесоустройства 10 и более лет.*

*Ведомость лесных участков с выявленными несоответствиями таксационным описаниям приведена в приложении 1 к данному Акту.*

2.3. Состояние насаждений:

<i>устойчивое (СКС &lt; 1,50)</i>	<input type="checkbox"/>
<i>с нарушенной устойчивостью (СКС ≥ 1,51 - ≤ 4,50)</i>	<input checked="" type="checkbox"/>
<i>с утраченной устойчивостью (СКС ≥ 4,51)</i>	<input type="checkbox"/>

2.4. Средневзвешенная категория состояния 1,99

Причины ослабления, повреждения насаждения:

*Погодные условия (код 820), гнили стволовые (код 350), воздействия шквалистых и ураганных ветров прошлых лет, повлекшие слом стволов деревьев (код 822), воздействия сильных ветров прошлых лет, повлекшие наклон более 10°, изгиб или вывал деревьев (код 821).*



2.5. Выборке подлежит 11,6 % деревьев по запасу, в том числе:

без признаков ослабления 0 %,  
ослабленных 0 %,  
сильно ослабленных 0 %,  
усыхающих 0 %,  
свежего сухостоя 0 %,  
свежего ветровала 0 %,  
свежего бурелома 0 %,  
старого сухостоя 8 %,  
старого ветровала 2,3 %,  
старого бурелома 1,3 %.

Причины назначения: \_\_\_\_\_  
Причины назначения: \_\_\_\_\_  
Причины назначения: \_\_\_\_\_  
Причины назначения: \_\_\_\_\_

2.6. Полнота лесного насаждения после уборки деревьев, подлежащих рубке, составит: 0,6.

Критическая полнота для данной категории лесных насаждений и преобладающей породы составляет: 0,3

### ЗАКЛЮЧЕНИЕ к инструментальному обследованию участка.

С целью предотвращения негативных процессов, снижения ущерба от их воздействия назначено: проведение не требует мероприятий на площади 10 га.

Участковое лесничество	Урочище (дача)	Квартал	Выдел	Площадь выдела, га	Лесопатологический выдел	Площадь лесопатологического выдела	Вид мероприятия	Площадь мероприятия, га	Породы	Доля выбираемой древесины по запасу, %	Рекомендуемый срок проведения мероприятия
1	2	3	4	5	6	7	8	9	10	11	12
Ботлихское	-	13	22	10	-	-	не требует мероприятий	-		-	-

В квартале 13 выделе 22 СКС составляет 2,15 - насаждение ослабленное. В том числе по породам: ОС-3,34, С-1,64, Б-2,13.

В соответствии п. 19 Правил санитарной безопасности в лесах мероприятия не назначаются.

Ведомость временной пробной площади и абрис участка прилагаются (приложение 2 и 3 к Акту).

РЕКОМЕНДАЦИИ по проведению мероприятий, не относящихся к мероприятиям по предупреждению распространения вредных организмов: \_\_\_\_\_

Дата проведения ЛПО: 26.09.2024 года

Дата составления документа: 22.10.2024 года

Дата повторного составления документа: 26.12.2024

Исполнитель работ по проведению лесопатологического обследования

Фамилия, имя и отчество (при наличии) Мусалаева Жаннет Гусейновна

Организация филиал ФБУ "Рослесозащита" - "ЦЗП Республики Дагестан"

Должность Инженер-лесопатолог

Подпись \_\_\_\_\_

Телефон 8(8722)51-76-76

## Результаты проведения лесопатологического обследования лесных насаждений

за сентябрь 2024 г.

Субъект Российской Федерации: Республика Дагестан Лесничество (лесопарк): Ботлихское  
 Участковое лесничество: Ботлихское Урочище (лесная дача): -

1	2	3	4	5	6	7	8	Таксационная характеристика лесного насаждения									18	Распределение деревьев по категориям состояния, % от запаса												33	34	Назначенные мероприятия				
								9	10	11	12	13	14	15	16	17		без признаков ослабления		ослабленные		сильно ослабленные		усыхающие		27	28	29	30			31	32	35	36	
																		Н	Р	Н	Р	Н	Р	Н	Р											
13	22	10,0	Защитные	Противоэрозионные леса	нет	-	-	8С2ОС+Б	Всего	74	16	28*	СВЛС Г	0,7	3	170	213	44,2		32,4		8,8		3,0										868; 821; 822.	11,6	не требует мероприятий
									С	-	-	-	-	-	-	130	55,7		35,5		2,0												6,8			
									ОС	-	-	-	-	-	-	76	8,1		23,0		28,3		12,9										27,7			
									Б	-	-	-	-	-	-	7	26,3		21,1		52,6															
										-	-	-	-	-	-																					
										-	-	-	-	-	-																					
										-	-	-	-	-	-																					
										-	-	-	-	-	-																					

Условные обозначения: Н - деревья не подлежат рубке; Р - деревья подлежат рубке; \* - несоответствие показателя таксационному описанию

Исполнитель работ по проведению лесопатологического обследования:

Фамилия, имя и отчество (при наличии)

Мусалаева Джаннет Гусейновна

Подпись

Дата составления документа

22.10.2024

Дата повторного составления документа: 26.12.2024



**Ведомость  
лесных участков с выявленными несоответствиями таксационным описаниям**

Субъект Российской Федерации: Республика Дагестан Лесничество (лесопарк): Ботлихское  
 Участковое лесничество: Ботлихское Урочище (лесная дача): -

Год проведения лесосоустройства	Номер квартала	Номер выдела	Площадь выдела, га	Целевое назначение лесов	Категория защитных лесов	ОЗУ	Источник данных	Номер лесопатологического выдела	Площадь лесопатологического выдела, га	Таксационная характеристика										Заложено пробных площадей	
										состав	порода	возраст, лет	средняя высота, м	средний диаметр, см	тип леса	полнота	бонитет	запас, куб. м/га	количество, шт.	общая площадь, га	
1	2	3	4	5	6	7	8	9	10	11	12	13	14	15	16	17	18	19	20	21	
2005	13	22	10	Защитные	Противопожарные леса	нет	ТО	-	-	70С1Б2С	Осина	55	16	20	СВЛСГ	0,8	3	170			
							Ф	-	-	8С20С+Б	Сосна	74	16	28	СВЛСГ	0,7	3	170			

Условные обозначения

ТО - таксационные описания

Ф - фактическая характеристика лесного насаждения

Исполнитель работ по проведению лесопатологического обследования:

Фамилия, имя и отчество (при наличии)

Мусалаева Джаннет Гусейновна

Подпись



**ВРЕМЕННАЯ ПРОБНАЯ ПЛОЩАДЬ № 1**

1.1 Субъект Российской Федерации: Республика Дагестан  
Лесничество Ботлихское  
Участковое лесничество: Ботлихское  
Урочище (дача): -  
Квартал 13 Выдел 22 Площадь выдела 10,0 га.  
Лесопатологический выдел: - Площадь лесопатологического выдела -

1.2 Метод перечета: ленточная пробная площадь.

Количество лент / площадок: 1  
Размеры площадок (длина x ширина/радиус): 450x20 м.  
Размер временной пробной площади: Размер временной пробной площади: 0,9 га.

1.3 Фактическая таксационная характеристика насаждения:

Состав: 8С2ОС+Б возраст 74 лет тип леса СВЛСГ  
полнота 0,7 ; бонитет 3 ; запас на га 170 кбм.  
возобновление отсутствует.

1.4 Номер очага вредных организмов: б/н.

Тип очага вредных организмов: -

Фаза развития очага вредных организмов: -

1.5 Причина ослабления, повреждения насаждения и время:

устойчивый низовой пожар 4-10 летней давности высокой интенсивности (код 868); воздействия сильных ветров прошлых лет, повлекшие наклон более 10°, изгиб или вывал деревьев (код 821); воздействия шквалистых и ураганных ветров прошлых лет, повлекшие слом стволов деревьев (код 822). Время повреждения: гг. Состояние насаждения: ослабленное, Средневзвешенная категория состояния насаждения: 1,99.

1.6 Назначенные мероприятия: не требует мероприятий.

Исполнитель работ по проведению лесопатологического обследования:

Фамилия, имя  
и отчество (при наличии) Мусатова Джаннат Гусеиновна Подпись 

Дата составления документа: 22.10.2024 года.

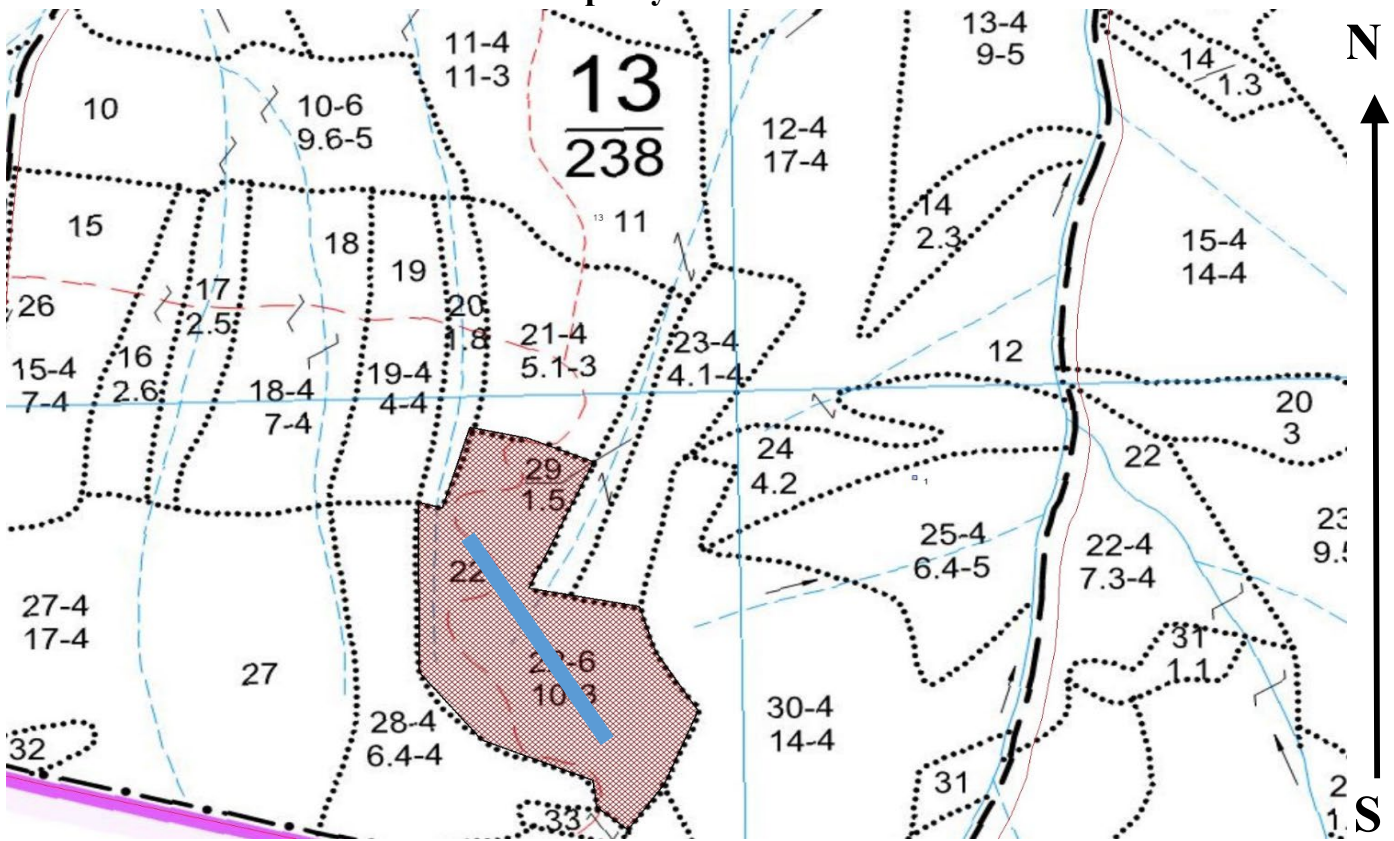
Дата повторного составления документа: 26.12.2024







Абрис участка леса



Условные обозначения:		граница выдела		ленты перечета		
-----------------------	--	----------------	--	----------------	--	--

№ квартала	№ выдела	№ ЛП выдела	Размеры ленты (круговой площадки) перечета					Координаты начала, конца и поворотных точек лент перечета/центров круговых площадок перечета	
			№ ленты	Длина, м	Ширина, м	Радиус, м	Площадь, га		
13	22	-	1	450	20	-	0,90	42.648851°	46.368496°
			6					42.644511°	46.369001°

Пространственное размещение лесопатологических выделов

Номера точек	Координаты	Длина, м
1->1		



Исполнитель работ по проведению лесопатологического обследования:

Фамилия, имя  
и отчество (при наличии)

Мусалаева Жаннет

Подпись

Дата составления документа:

22.10.2024 года.

: 26.12.2024





Описание участка: квартал 13 выдел 22  
Ботлихское участковое лесничество

Время: 26.09.2024 13:32:47

N 42°38'44.48112" (LAT)  
E 46°22'12.10728" (LONG)